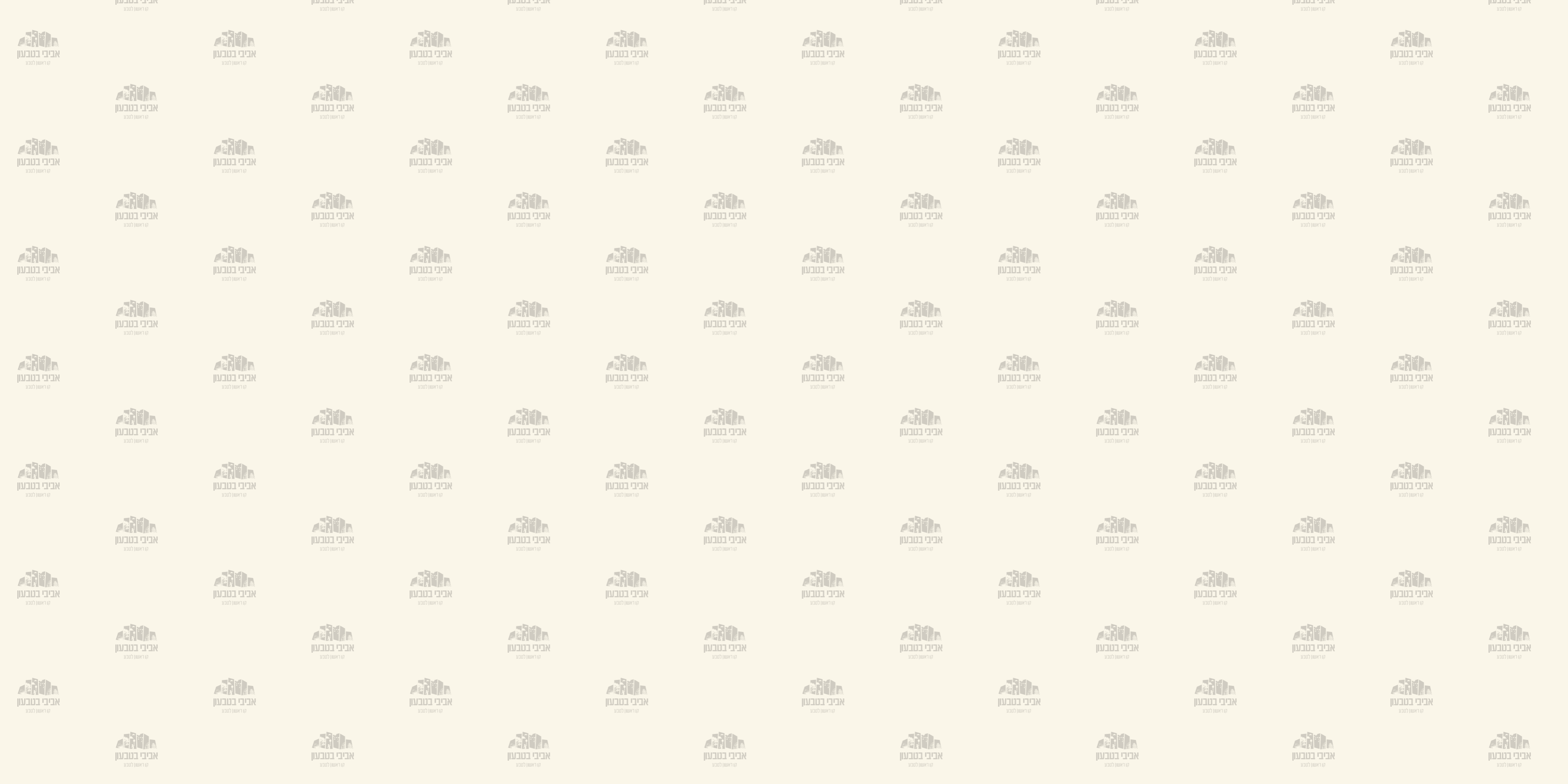




**אביבי בטבעון**

קו ראשון לטבע







הכניסו  
את הטבע  
הביתה



הר הכרמל

תוכן  
החוברת





## המיקום הכי טוב למשפחה שלכם.

קרית טבעון היא מועצה מקומית במחוז חיפה. הוקמה ונבנתה לאורך השנים על שרשרת גבעות בגבול עמק יזרעאל ועמק זבולון, כחמישה קילומטרים צפונית-מזרחית ליקנעם, וכ-15 קילומטרים דרומית-מזרחית לחיפה. פרויקט 'אביבי בטבעון' ממוקם קו ראשון לטבע בקצה השכונה, עם נוף פתוח לכל הכיוונים בין הר לחורש, צמוד לפארק משחקים חדש, מוסדות חינוך מובילים, ובצמידות לאזורי קניות ומסחר.







הדמיית פנים סלון פנטהאוז  
ההדמיה להמחשה בלבד





שכונת צל אורנים - צילום רחפן יולי 2022

## המיקום המושלם.



בזכות המיקום המושלם של הפרויקט בסמוך לעורקי התחבורה הראשיים של הצפון, תוכלו ליהנות מחיים באווירה כפרית וירוקה כמו שחלמתם ועדיין להגיע בנוחות למקום עבודתכם במרכז או בצפון.

- הנתיבים הראשיים בסמוך לפרויקט:
- כביש 6 (מחלף תל קשיש)
  - כביש 77 לצפון
  - כביש 66 לעמק
  - תחנת רכבת יקנעם כפר יהושע



# מפת מתחם

לפי מספור מגרשים



כניסה מרכזית

שצ"פ

שצ"פ

גני ילדים/בי"ס

שבילי אופניים

שבילי אופניים

שצ"פ

318

317

403

404

405

406





אבי ביטא

קו ראשון לטבע



הדמיית לילה  
ההדמיה להמחשה בלבד





הדמיית פנים סלון ומטבח פנטהאוז  
ההדמיה להמחשה בלבד



## השאינו חותם.

הפרויקט כולל 6 בנייני בוטיק  
אקסקלוסיביים המתוכננים  
ומעוצבים בקפידה בני 3 קומות ו-7  
דירות בכל בנין.

תמהיל הדירות מגוון וכולל  
דירות 5,6 חדרים, דירות גן, מיני  
פנטהאוזים ופנטהאוזים ענקיים  
המשתרעים על קומה אחת שלמה  
עם מרפסות ענק.

בפרויקט יבואו לידי ביטוי  
החשיבה על הפרטים הקטנים  
וטביעת האצבע של חברת אביבי  
תורגש בכל פינה בבית ובסביבת  
הפרויקט. דיירי הפרויקט ייהנו  
מנופים עוצרי נשימה מהמרפסות  
ומהגינות, אוויר פתוח וירוק  
בעיניים בכל פינה.





הדמיית שכונת צל אורנים  
ההדמיה להמחשה בלבד





קהילה  
שהיא  
משפחה.



קרית  
טבעון  
מורכבת  
מאוכלוסייה ברמה  
סוציו-אקונומית גבוהה,  
בעלי השכלה אקדמאית.  
משפחות צעירות ומשפרי דיור  
מיישובים בצפון ובמרכז הארץ עוברים  
לחיים הקהילתיים היוצרים שילוב בין כפר  
לעיר. חלק מתושבי הקריה הם עוזבי קיבוצים  
ומושבים. התושבים מגלים מעורבות רבה בנעשה  
ביישוב וקיימת תודעה של עזרה הדדית ותחושת שייכות  
לקהילה אחת גדולה. גודל היישוב מאפשר לתושביו להתכנס  
באירועים מיוחדים ולחגוג אותם יחדיו דבר היוצר היכרות אישית.





## חינוך ללא פשרות!



מערכת החינוך המתקדמת של קריית טבעון פועלת מטעמה של המועצה המקומית, מתאפיינת בחתירה למצוינות וביחס אישי ופרטני הניתן לכל תלמיד ותלמידה. בבתי הספר היסודיים, ממוצע הילדים עומד על 25 ילדים בלבד ובתיכונים ובחטיבות הביניים מדובר בכ-28 ילדים בממוצע בכיתה. כמות הילדים בכיתה, עומדים ביחס ישיר למידת המעורבות וההשקעה של המורים בילדים המסייעים להם להגיע להצלחה והישגים גבוהים.





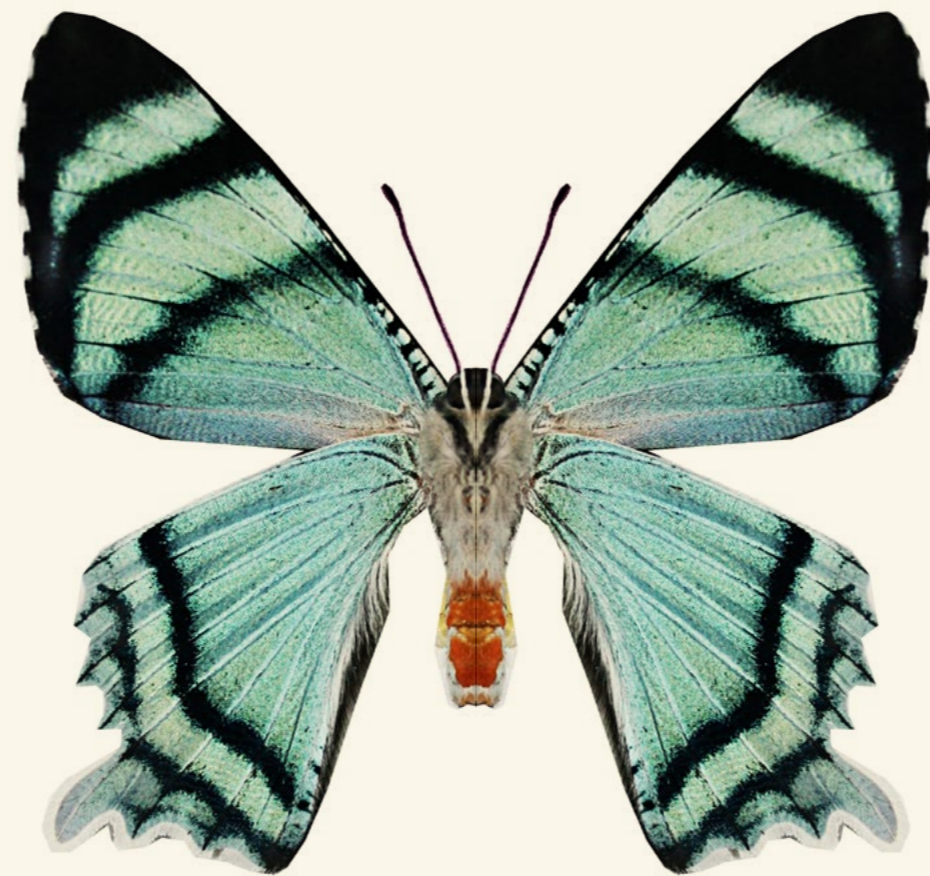
תרבות,  
פנאי  
וכל מה  
שכיף!



בקריית טבעון כיף לגור. העיר מציעה שפע פעילויות לתושביה בשעות הפנאי, עיסוק מרובה בתחומי ספורט מגוונים, החל מהליכה ורכיבה על אופניים דרך שחיה וכדור-מים ועד לכדורגל וגלגלי ענק. הוקם בעיר מרכז תרבות וקולנוע ומתנ"ס פעיל לכל שכבות הגיל. בני הנוער והילדים במועצה, נהנים מפעילויות חוץ פורמאליות ומתקנים העומדים לרשותם מחוץ לשעות הלימודים פעילים במסגרות השונות בקריה: תנועות נוער - צופים, הנוער העובד והלומד, מועדון הנוער השייך למועצה ובני עקיבא, חוגים שונים, אגודות ספורט, בית ספר למחול ומוסיקה. קיימת פעילות לגיל הרך במועדון "חומד" הפועל כמעון יום קהילתי, בשיתוף פעולה מלא של ההורים וצוות החינוכי במעון, וצהרונים לנוחיות ההורים העובדים.



קו ראשון לטבע.





בכל פרויקט שלנו אנו רוצים וושואפים להביא  
לדיירנו את הטוב ביותר.

דגש מיוחד על עיצוב חזיתות הבניינים  
והפרטים בכל בניין ולייצר לדיירנו בתים איכותיים  
ביותר, מעוצבים ונוחים הבולטים בנוף ובסביבה  
ונשמרים ברמה מעולה במשך המון שנים.

## סטנדרט (תל) אביבי







מבט מרפסת פנטהאוז  
ההדמיה להמחשה בלבד

### כללי:

- דלת כניסה מעוצבת ללובי אלומיניום בזיגוג זכוכית
- חניה לכל דירה
- לובי מעוצב

### דירה:

- דלת כניסה מעוצבת (רב בריח או שו"ע)
- דלתות פנים (פנדור או שו"ע מגוון צבעים לבחירה)
- מיזוג מרכזי 5 כ"ס + הנמכת תקרה טכנית (תדיראן או שו"ע)
- ריצוף דירתי לא כולל חדרים רטובים ומרפסות (רצף טופולסקי או שו"ע 100/100 120/60 80/80)
- לוח חשמל תלת פאזי 3\*25
- דוד מים וקולט שמש של כרומגן או ש"ע
- שפכטל אמריקאי חלל מרכזי
- מעליות אלקטרה או שו"ע

### אלומיניום תוצרת חברת קליל או שו"ע:

- חלונות אלומיניום זכוכית בידודית
- רשתות בחלונות
- תריסי רול - אר חשמליים
- מע' סינון אויר בממ"ד
- מעקה זכוכית במרפסת הפנטהאוז

### מטבח אביבי או שו"ע:

- ארון תחתון ועליון
- משטח שיש אבן קיסר או שו"ע
- חיפוי מעל השיש
- כיור מטבח בהתקנה שטוחה
- ברז פרח מעוצב נשלף
- הכנה למדיח כלים
- הכנה לנק' מים עבור מקרר/ תמי 4
- הכנה לטוחן אשפה
- הכנה לכריים חשמליות
- נק' גז

### חדרים הרטובים:

- הכנה לתנור חשמלי
- אמבטיה אקרילית
- אסלות תלויות על מיכל הדחה סמוי
- חיפוי קרמיקה עד גובה תקרה ו/או הנמכת גבס
- ברזי ניקל

### גינה ומרפסת:

- נקודת גז
- נק מים
- נקודת חשמל
- כבלים TV
- אדמה גננית בגינה או מצע (אדמה גננית)
- משטח מרוצף בגינה נגד החלקה במגוון דגמים

### פנטהאוזים:

- יחיד בקומה
- תקרות גבוהות בגובה 3.8
- 4 כיווני אויר
- נוף עוצר נשימה
- בית מואר עם הרבה חלונות

המפרט המלא יחתם ביחד עם ההסכם



לכו  
עם  
הטבע







**הדמיית יום**  
ההדמיה להמחשה בלבד

חברת  
אביבי ייזום ובנייה  
הינה חברה לייזום תכנון  
וביצוע פרוייקטים בנדל"ן המביאה  
איתה סטנדרט מגורים חדש לצפון. החברה  
שואפת למצוינות בתחום היזמות העסקית  
והנדל"ן. אנחנו מאמינים במוצר איכותי תוך שימוש  
בחומרי גלם מעולים, תכנון ע"י טובי האדריכלים,  
הקפדה על עיצוב מודרני, צעיר וחדשני שהופכים את  
חווית המגורים למפנקת ואקסלוסיבית. דגש מיוחד ניתן  
על שילוב צרכי הדיירים במרקם הסביבתי והתאמת  
התכנון לצרכיהם ולצרכי הקהילה. כמו כן מקפידה החברה  
על העסקת כוח אדם מיומן, מקצועי ביותר ולא מתמיד.  
החברה דוגלת במתן שירות איכותי, אישי ומתמיד  
ושמה את דייריה במרכז תוך שיתוף פעולה צמוד  
ויחס חם. החברה שואפת לבנות לדייריה את  
בית החלומות וליצור חווית מגורים שעוד לא  
נראתה. החברה חורטת על דגלה יושרה,  
שקיפות, כבוד הדדי ושיתוף פעולה  
מלא עם לקוחותיה.

**כמה**  
**מילים עלינו,**  
**היזמים**







פרויקט גורדון, רח' דוידאשווילי 4, קריית אתא



פרויקט יפה נוף, דוידאשווילי 12, קריית אתא



פרויקט העצמאות 111, קריית אתא



פרויקט הבעל שם טוב 56, קריית אתא



פרויקט העצמאות 114, קריית אתא

## פרויקטים נבחרים

כל המוצג בפרוספקט זה לרבות נתונים, אביזרים ומידות, הינו לצורכי המחשה בלבד.  
מובהר בזאת כי רק הנתונים, האביזרים והמידות שיפורטו בתוכניות המכר והמפרט הטכני, המצורפים להסכם המכר החתום, יחייבו את החברה. | ט.ל.ח.





מורן בן שלוש, העומד בראש החברה, פועל בענף הנדל"ן מעל כעשור, עם עשרות פרויקטים מוצלחים ומאות לקוחות מרוצים. נבחר כאחד מתוך 40 הצעירים המבטיחים בתחום הנדל"ן וההתחדשות העירונית לשנת 2020.

חברתנו מתמחה ביחסי אישי ואנושי לכל לקוח, תוך הבנה מעמיקה בתחום הנדל"ן בשוק הישראלי. הדגש העיקרי הוא שירות ומענה אישי מהפגישה הראשונה ולאורך כל הדרך.

BEN SHLUSH  
השלב הבא בשיווק נדל"ן

## חברת השיווק













**אביבי בטבעון**

קו ראשון לטבע

  | [office@avivi-s.co.il](mailto:office@avivi-s.co.il) | [avivi-s.co.il](http://avivi-s.co.il)  
משרדי החברה: ספיר 7, קומה 1, צ'ק פוסט, חיפה

**BEN SHLUSH**  
השלב הבא בשיווק נדל"ן

**\*9027**

**אביבי**  
ייזום ובנייה 



